



INSTRUKCJA POBRANIA KAŁU NA BADANIE PARAZYTOLOGICZNE
Z 3 PRÓBEK

CO BĘDZIE CI POTRZEBNE?

- **KAŁÓWKI (pojemniki na kał)**

Pojemniczki należy zakupić w aptece. Prosimy pamiętać, aby były one zakręcane.

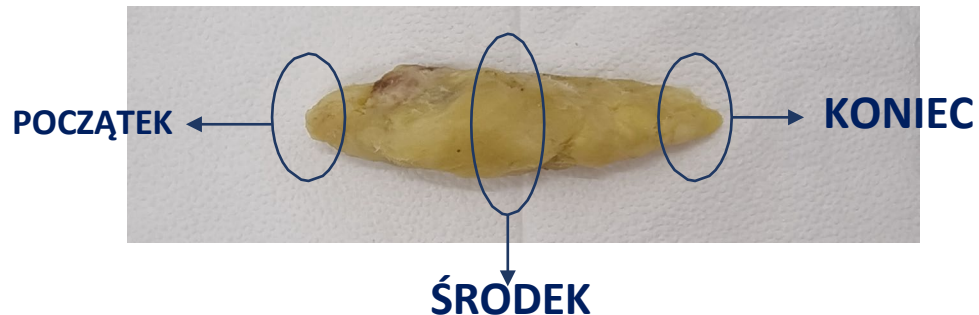
- **MARKER (do opisanie pojemników)**
- **BOLDALOIN (produkt leczniczy do zakupienia w aptece)**
- **FOLIA SPOŻYWCZA**

JAK ZBIERAĆ PRÓBKĘ?

Wybrałeś opcję badania na pasożyty (3 próbki)? – postępuj według dalszych instrukcji.

3 próbki = 3 pojemniki z kałem

Do każdego pojemnika wkładamy 3 fragmenty stolca – o co chodzi?



Wieczorem poprzedzającym wypróżnienie należy zażyć 2 tabletki Boldaloinu (UWAGA! Dotyczy tylko osób dorosłych)

Materiał (stolec) należy pobierać co 2 dni (przykładowo – środa, piątek, niedziela). Jeśli Twoje wypróżnienia są nieregularne to maksymalny czas przeznaczony na zbiórkę kału wynosi 10 dni, po wyznaczonym czasie powinieneś wysłać przesyłkę.

Pobrany materiał do momentu przesyłki powinien być przechowywany w chłodnym miejscu (np. lodówka)

ZBIERANIE MATERIAŁU

1. Na toalecie rozwiń folię, która umożliwi pobranie materiału bez zanieczyszczeń np. mocz, woda lub gleba.



2. Wypróżnij się na folię.



ZBIERANIE MATERIAŁU

3. Umieść materiał w pojemniku na kał.



ŹLE
Zbyt duża ilość
materiału



DOBRE
Wystarczająca ilość
materiału

4. Podpisz pojemnik imieniem, nazwiskiem i datą pobrania



PŁATNOŚĆ I ZAMAWIANIE KURIERA

5. Płatności dokonujemy poprzez zakładkę KUP ONLINE, która mieści się na Naszej stronie internetowej.

6. Kuriera zamawiamy w momencie zebrania ostatniej próbki.
W taki sposób, aby ostatnia próbka była jak najszybciej dostarczona do laboratorium.

UWAGA

Pacjenci dostarczający materiał osobiście mogą opłacić badanie na miejscu.

SKIEROWANIE NA BADANIA

7. W przesyłce musi się znaleźć wypełnione skierowanie. Znajdziesz je na Naszej stronie internetowej, możesz również do Nas zadzwonić oraz poprosić o wysłanie go na maila.

NIE ZAPOMNIJ!

Uzpełnij swoje dane oraz podpisz zgody.

Bez tego nie będziemy mogli wysłać Ci wyników!

Nie podając Nam swoich danych osobowych uniemożliwiasz odbiór swoich wyników!

SCHEMAT

1. Zakup w aptece pojemniki na kał
2. Dokonaj przelewu oraz wydrukuj potwierdzenie
3. Wydrukuj skierowanie oraz uzupełnij je
4. Wieczorem zażyj 2 tabletki Boldaloinu (tylko u osób dorosłych!)
5. Następnego dnia wypróżnij się oraz włóż kał do pojemniczka
6. Podpisz pojemniczek swoim imieniem, nazwiskiem, datą pobrania
7. Schowaj pojemniczek do lodówki
8. Czynności zawarte w punktach od 4 do 7 powtórz z zachowaniem 2 dniowego odstępu
9. Po zebraniu ostatniej próbki zamów kuriera
10. Włóż materiał, potwierdzenie przelewu, skierowanie do pudełka i wyślij do Nas
11. W momencie zarejestrowania przez Nas badania na maila podanego w skierowaniu otrzymasz kod dostępowy umożliwiający odbiór wyników
12. W trakcie czasu oczekiwania możesz sprawdzać dostępność wyników
13. Po upływie 15 dni roboczych wyniki są gotowe do odbioru